

Relay Socket **KMY4S**

高绝缘耐电压4000Vrms



同级产品中最大负载容量 7A



双重螺丝防松动结构

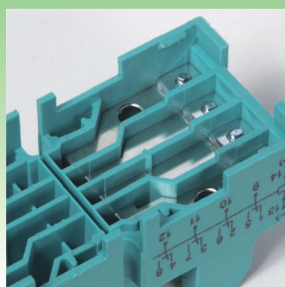


防触摸构造



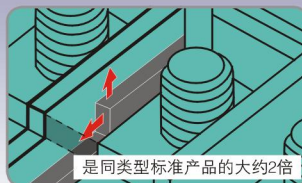
可选配4种继电器固定金具





耐电压: 4000Vrms

内部各端子间绝缘爬电距离确保是同类型标准产品的大约2倍, 在耐电压结构设计和欧式产品相对应。

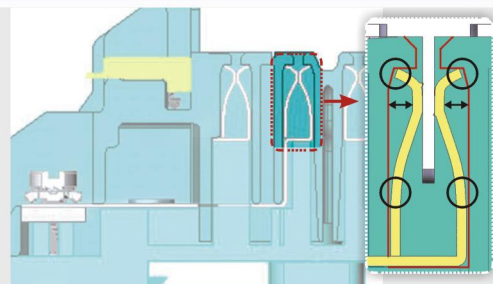


是同类型标准产品的大约2倍



高弹性一体型端子

使用电工专用弹簧型磷铜材料制造, 材料厚度由0.3t→0.4t 具有弹性自我恢复功能, 可确保高插拔力, 持久可靠稳定的接触导电能力。



端子螺丝具有双重防松动构造(倒齿+塑料抱紧)

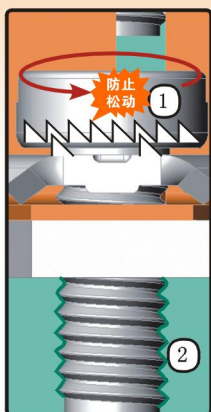
通过对振动、冲击防螺丝脱落功能的强化, 提高配线松动脱落, 防止事故发生。



螺丝旋紧时, 可听到啪啪...的声音!

啪啪...

发明专利: 10-2008-0100730
10-2008-0100731



① 倒齿结构

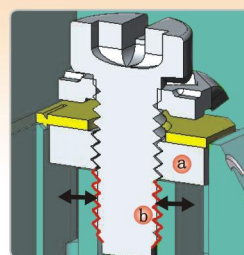
a. 瓦垫上部有倒齿



b. 盘头下部有倒齿



② 塑料抱紧



a 螺母: 锰钢

增强的螺丝扭力 Max 5N.m
标准的KMY4型 3N.m

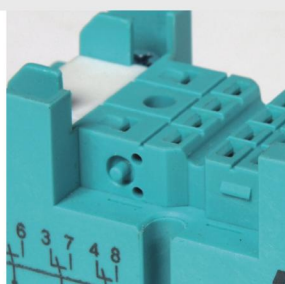
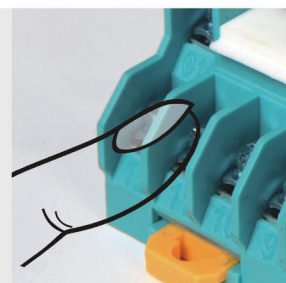
b 塑料抱紧

螺丝装入时塑料壁紧抱螺丝。
耐振动、抗冲击性提高。

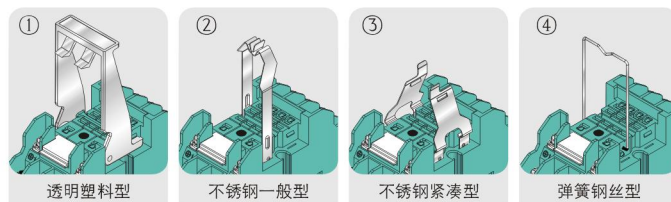


防触摸保护构造

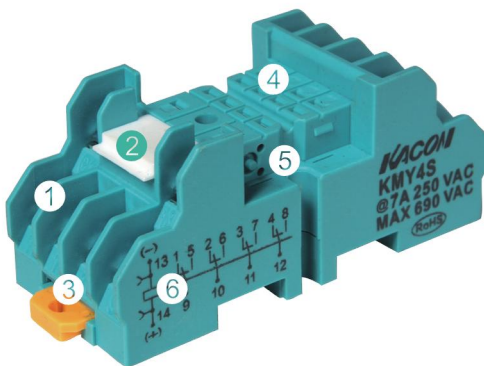
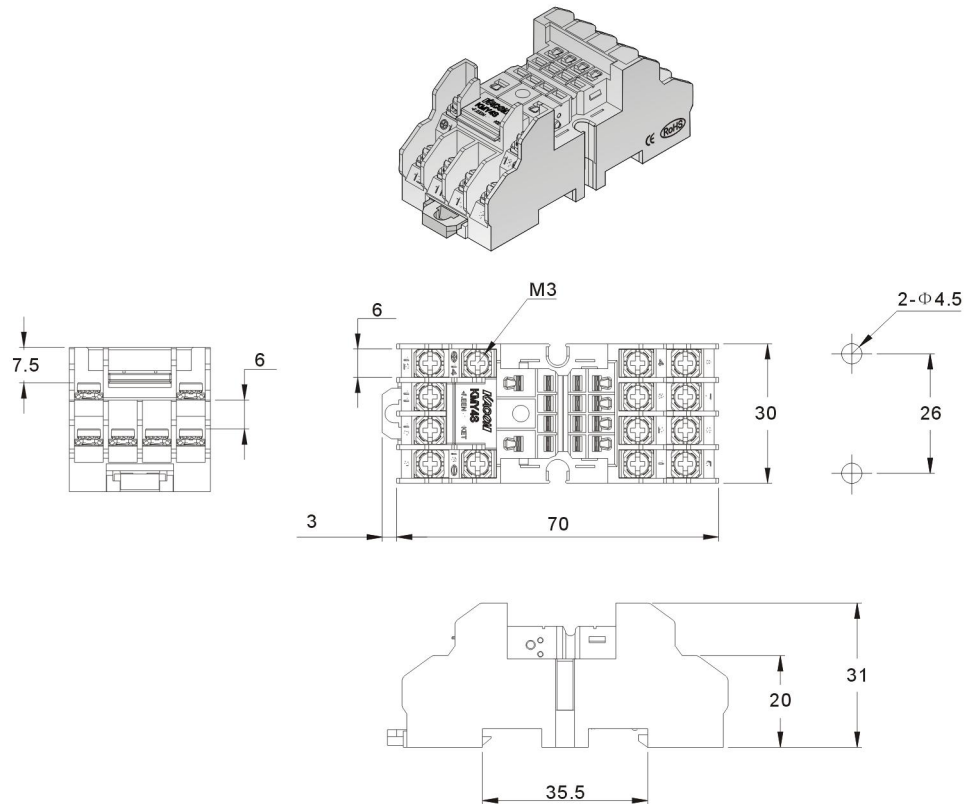
各螺丝端子部之间高绝缘壁设计。确保使用者安全性。



可选配使用4种固定金具



外形和安装尺寸：单位(mm)



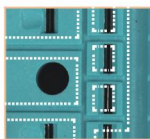
部位名称

①	螺丝端子
②	浪涌抑制回路安置槽和标记板
③	导轨安装扣
④	继电器插入部
⑤	固定金具安装部 4种形式
⑥	接线回路图



引导槽

使继电器容易安装的端子引导槽。



绝缘加强槽

增大绝缘爬电距离，提高耐电压强度确保使用安全。

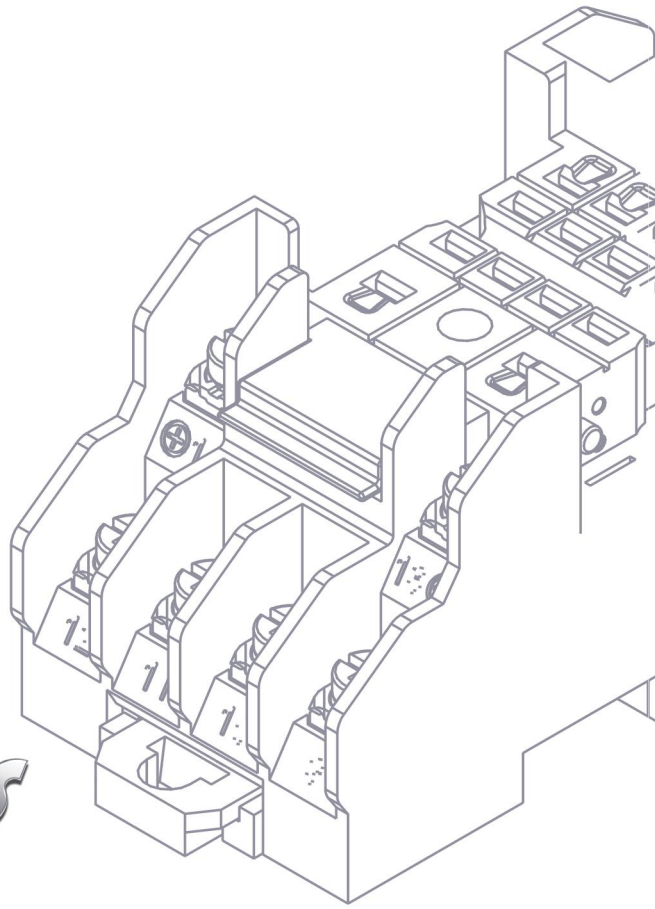


端子号码

加大并阴刻端子号码，容易辨识，错误接线防止。

技术规格

材质	壳体	尼龙 PA66-G20
	螺丝 导电接触片	碳素钢 镀镍 电工专用弹簧型磷铜
介质耐压	4000Vrms 1min	
绝缘电阻	1000MΩ 500VDC	
端子螺丝	M3	
配线规格	2mm ² Max	
螺丝扭力	0.5~1.0N.m	
负载容量	7A@250VAC	
外观颜色	A, G, Y, K, B	



Relay Socket
KMY4S

Industrial Controls
凱昆 KACOM
機電 • 工控 SINCE 1955 IN KOREA

株式會社 韓國自動制御 • 現地法人 **KACOM JAPAN Corp.**
KOREA AUTO CONTROLS CO.,LTD.

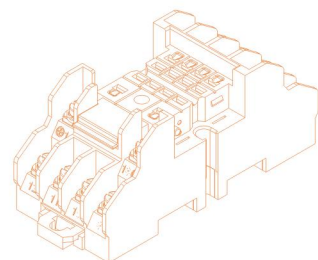
技術提携 **nippo** Technical Alliance
CO., LTD. JAPAN

技術提携 **JSK** 日本制御機器株式會社
JSK CO.,LTD.



86-577-62766010
www.kacon.com.cn

中國市場服務中心
地址:浙江省樂清市柳市柳翁西路6號



*产品的外观、构造等以品质提高为目的改进不另行通知。
*产品目录由于印刷排版方面的问题，产品的实际颜色存在不同，以实际产品为准。
*依照著作权法本目录版权归凯昆公司所有，未经许可禁止非法转载和复制。

ISBN-KTP-2009.2.10K